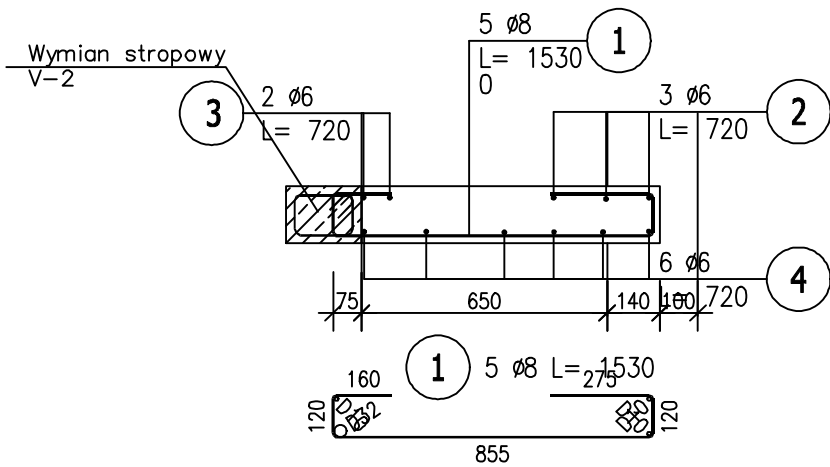


poz. 2.5.4 Panel żelbetowy



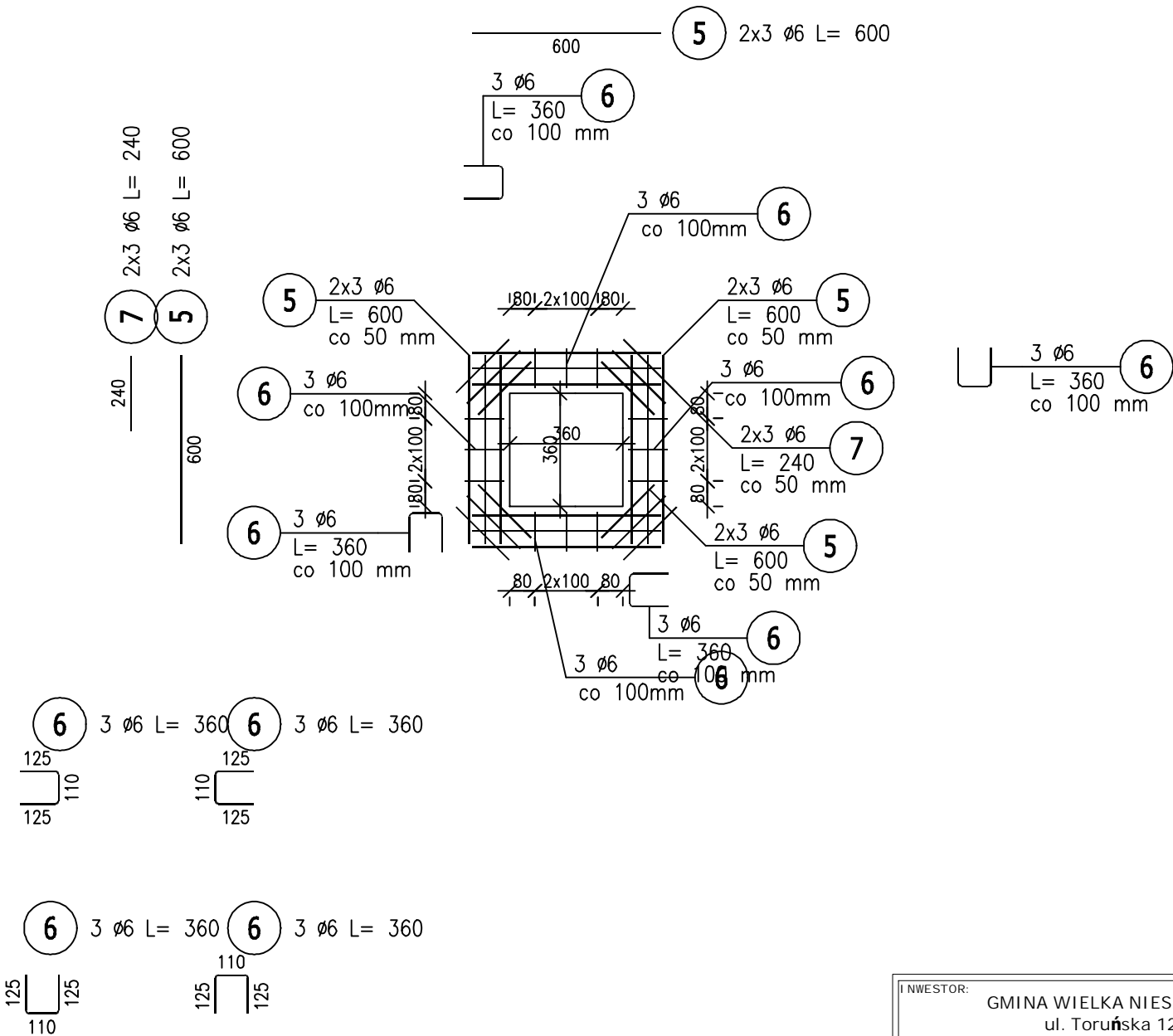
ZESTAWIENIE STALI ZBROJENIOWEJ

POZ.	NR PRĘTA	Ø [mm]	DŁUGOŚĆ [m]	ILOŚĆ			DŁ. ŁĄCZNA [m]	
				PRĘTÓW	x POZ.	RAZEM	St3SX-b	RB 500
							Ø6	Ø8
Poz. poz. 2.5.4 L = 0,65 m – Płyta – 1 szt.								
poz. 2.5.4 L = 0,65 m	1	8	1,530	5	1	5		7,65
	2	6	0,720	3	1	3	2,16	
	3	6	0,720	2	1	2	1,44	
	4	6	0,720	6	1	6	4,32	
	5	6	0,600	12	1	12	7,20	
	5	6	0,600	12	1	12	7,20	
	6	6	0,360	12	1	12	4,32	
	7	6	0,240	24	1	24	5,76	
DŁUGOŚĆ RAZEM [m]							32,40	7,65
MASA JEDNOSTKOWA [kg/m]							0,222	0,395
MASA [kg]							7,19	3,02
MASA CAŁKOWITA [kg]							10,21	

- 1) Opis kształtu pręta: PN-EN ISO 3766 (gabarytowo)
2) Opis długości haka: gabarytowy
3) Długość pręta L: suma wymiarów gabarytowych

BETON: C25/30
STAL: A-IIIN (RB500)

Dozbrojenie otworu



INWESTOR: GMINA WIELKA NIESZAWKA ul. Toruńska 12 87-165 Cierpice			
INWESTYCJA: BUDOWA BUDYNKU ŻŁOBKA WRAZ Z NIEZBĘDĄ INFRASTRUKTURĄ I ZAGOSPODAROWANIEM TERENU W MIEJSCOWOŚCI WIELKA NIESZAWKA, działka nr 359/1, 367/9, obr. 0005, gmina Wielka Nieszawka, powiat toruński, nr ewid. 041508_2.0005.359/1, 041508_2.0005.367/9			
BIURO PROJEKTOWE: Zakład Projektowania i Usług Budowlanych "BENBUD" Inż. Benedykt Reder ul. Ks. dr Wł. Łęgi 1/27, 86-300 Grudziądz			
NAZWA RYSUNKU PANEL ŻELBETOWY UZUPEŁNIENIA W STROPIE			SKALA: 1 : 20
FAZA: PT		DATA: 21.04.2025 r.	NUMER RYSUNKU: K - 011
FUNKCJA: PROJEKTANT Branża: konstrukcja	INŻ. BENEDYKT REDER Upr. konstr.-budowlane b.o. nr UAN-IV/8346/113/TO/88	PODPIS: 	
FUNKCJA: SPRAWDZAJĄCY Branża: konstrukcja	MGR INŻ. ADAM KUBAT Upr. konstr.-budowlane b.o. nr WKP/0268/POOK/22	PODPIS: 	